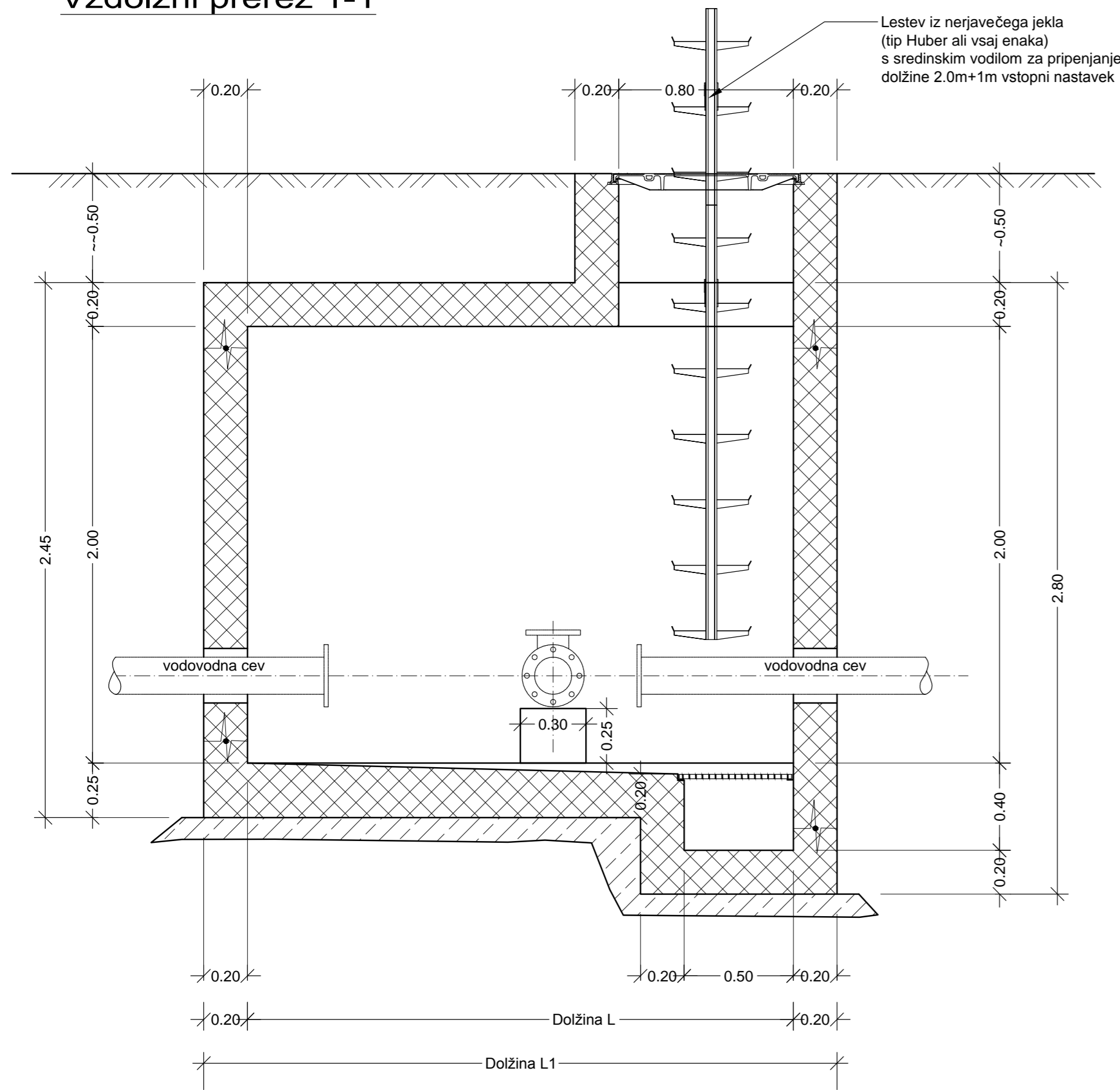
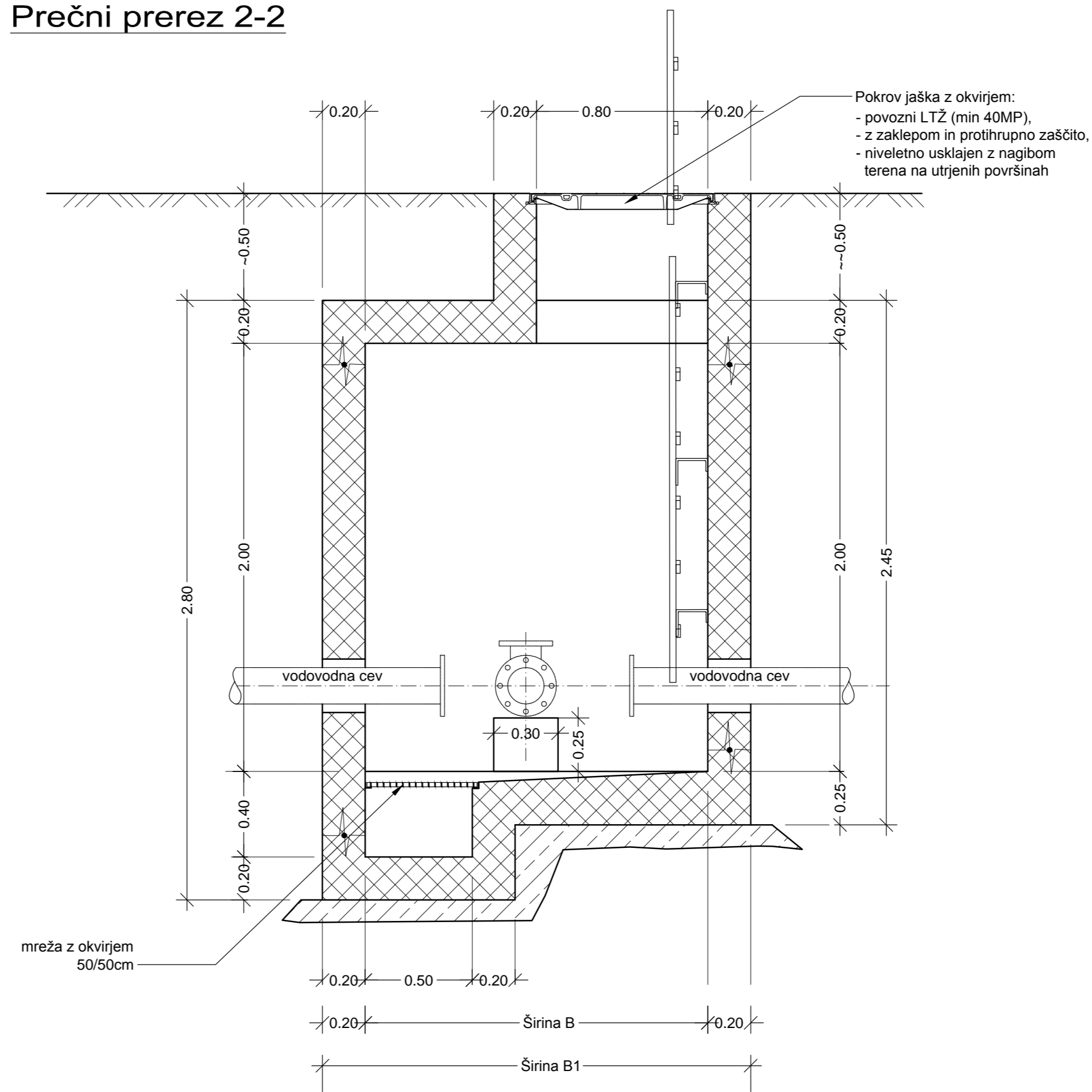


### Vzdolžni prerez 1-1



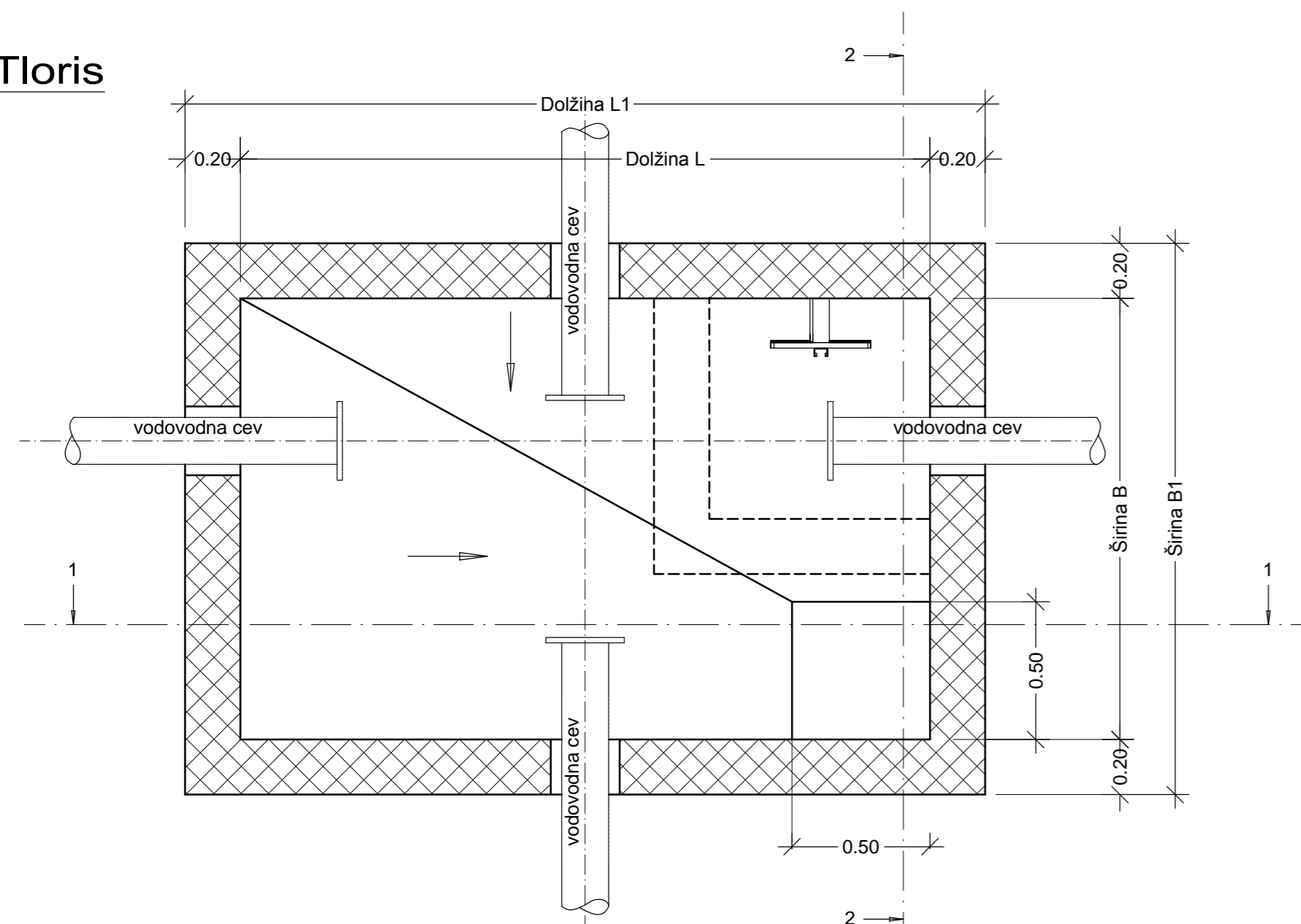
### Prečni prerez 2-2



Merilo = 1:20

## UREDITEV OBMOČJA KS SAVA 1. faza

### Tloris



Beton za zgornjo in talno ploščo:  
- beton C-25/35  
- vodotesen beton  
- zaščitna plast armature: 5.0cm  
- jašek izdelan po sistemu "bele kadi"

Beton za stene:  
- beton C-25/35  
- vodotesen beton  
- zaščitna plast armature: 4.5cm  
- jašek izdelan po sistemu "bele kadi"

Velikost odprtne v stenah:  
- glede na premer cevi (glej načrt montaže vozlišč)

Vsi delovni stiki; tesnitev po tehnologiji "Sigi" ali boljši:  
- Intec perforirana cev  
- po betoniranju se v cev injektira poliuretanska masa  
- delovni stik se izvede 10cm nad vogalom

Zasip:  
- peščeno gramozen material 0-32mm  
- nevezljiv material  
- EvZ= 100-120 mN/m2  
- Zbitost 96% po Proctorju

Tabela jaškov

Številka jaška	Svetla širina B [m]	Svetla dolžina L [m]	Zunanja širina B1 [m]	Zunanja dolžina L1 [m]	kos
16	1,60	1,40	2,00	1,80	1
19	1,60	1,40	2,00	1,80	1
37	2,20	2,50	2,60	2,90	1
46	2,20	2,20	2,60	2,60	1

47-Vodovodni\_jaski.dwg

<b>Investitor:</b> OBČINA JESENICE Cesta železarjev 6 4270 JESENICE		<b>Objekt, lokacija:</b> UREDITEV OBMOČJA KS SAVA – 1. faza	
<b>Načrt:</b> 2/2 - načrt gradbenih konstrukcij NAČRT VODOVODA		<b>Vrsta projektno dokumentacije:</b> PZI	
<b>Projektant:</b> <b>PLANING</b> d.o.o. Križe Planing, d.o.o., Križe Snakovska cesta 68b 4294 Križe, Slovenija Ident. št. 0218 tel: +386 (04) 5955-321 fax: +386 (04) 5955-322 email: planing@stol.net; info@planing.si		<b>Vsebina, naslov risbe:</b> Detajl AB vodovodnega jaška	
<b>Ime in priimek:</b> Ivan ELER, udig <b>Odg. projektant:</b> Ivan ELER, udig <b>Izdela:</b> Uroš FERJAN, udig		<b>Ident. št.:</b> G0326 <b>Podpis:</b> G1488	
<b>Naročnik:</b>		<b>Št. projekta:</b> P-641 <b>Št. načrta:</b> P-641/V <b>Št. risbe:</b> 2/2.3.12	
<b>Merilo:</b> 1:20		<b>Datum:</b> julij 2019	
<b>Evidentiranje sprememb:</b>			